



SÉLECTION

2019

www.italcan.fr



ITALCAN

matériel & outillage professionnel



ITALCAN

matériel & outillage professionnel

Plus de 20 ans d'expertise



Rendez-vous sur **italcan.fr** et retrouvez tous nos services en ligne



Support et assistance en ligne



Enregistrement de garantie



Nos marques et produits



Notre actualité



Vues éclatées

Abrasifs



Rupes a développé une gamme complète d'abrasifs permettant une qualité et une efficacité de ponçage optimum.

Cette gamme est composée :

- **HQ400** abrasif haute qualité sur film pour une efficacité et une durée de vie maximum.
Disponible du P40 au P2000
- **MP330** abrasif à l'oxyde d'aluminium offrant d'excellente performance.
Disponible du P40 au P500
- **X-cut** offre pour les ponçages de finition des résultats exceptionnels.
Disponible du P1500 au P3000
- **Soft Rolls** spécifiquement développé pour le ponçage manuel, la structure souple garantie une prise en main ergonomique et confortable.
Disponible du P180 au P1000.

Car care



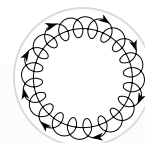
Les produits Car Care de RUPES composent une gamme complète pour la préparation et le nettoyage des véhicules :

- **M101** Shampoing concentré pour la carrosserie,
- **C701** Nettoyant jantes,
- **L301** Nettoyant et entretien des sièges en cuirs,
- **P808** Cire de protection et d'entretien,
- **M606** Nettoyant à sec.



Rupes LHR 21 Mark III

REF: RUPLHR21IIISTD

Nouveau**Roto-orbital**

Poignée ergonomique

Nouveau variateur

Gachette progressive

Cable électrique rallongé

Basé sur un mouvement orbital aléatoire de plus grand diamètre, la LHR 21 Mark III garantit une correction plus rapide de la peinture que tout autre système disponible.

Avec son orbite de 21 mm et son plateau de diamètre 150 mm la polisseuse orbitale LHR21 Mark III est le parfait outil pour travailler de grandes surfaces.

La LHR21 MarkIII permet à l'opérateur d'obtenir une qualité ultra élevée de finition, avec un nombre d'étapes réduit. Une efficacité améliorée grâce à une puissance et un couple élevés.

Tarif : 508 €^{HT}

Diamètre plateau	150 mm
Diamètre orbite	21 mm
Puissance	500 W
Rotations par minute	3000 - 4500
Poids	2.7 kg
Commande de vitesse	✓
Plateau fourni	981321N

▶ LHR 21 III kit DLX

REF: RUPLHR21IIIDLX



Contenu du kit

Tarif : 640 €^{HT}

- 1 LHR 21 Mark III
- 4 gels lustrants 250 ml
- 4 mousses velcro
- 4 chiffons microfibrés
- 1 tablier Bigfoot
- 1 sac Bigfoot

▶ LHR 21 III kit STN

REF: RUPLHR21IIISTN



Contenu du kit

Tarif : 536 €^{HT}

- 1 LHR 21 Mark III
- 2 gels lustrants 250 ml
- 2 mousses velcro
- 4 chiffons microfibrés

► Patins de polissage en laine (par 2)

Nouveau



La nouvelle gamme de patins en laine est compatible avec toutes les polisseuses orbitales aléatoires et à engrenages de la famille BigFoot.

La mousse bleue du patin en laine épaisse est plus rigide et dense ce qui maximise la translation du mouvement de l'outil sur la surface d'usinage et garantit un pouvoir de découpe accru.

La mousse jaune du patin de polissage moyen est plus souple ce qui améliore le contrôle des courbes et des contours et garantit un support plus souple en vue d'améliorer la qualité de la finition.

DESCRIPTION	REF	TARIF
● Coarse	RUA9BW180H2	42.50 €HT
● Medium	RUA9BW180M2	42.50 €HT



MOUSSES ET LUSTRANTS RECOMMANDÉS

Pour les lustreuses Rupes LH 21 ES.

► Lustrants Rupes 1L



DESCRIPTION	REF	TARIF
● Coarse	RUA9BFZEPHIR	54.00 €HT
● Medium	RUA9BFQUARZ	40.48 €HT
● Fine	RUA9BFKERAMIK	45.93 €HT
○ Ultrafine	RUA9BFDIAMOND	42.18 €HT

► Mousses Rupes Ø 150 mm (par 2)



DESCRIPTION	REF	TARIF
● Coarse	RUA9BF180H2	31 €HT
● Medium	RUA9BF180J2	31 €HT
● Fine	RUA9BF180M2	31 €HT
○ Ultrafine	RUA9BF180S2	31 €HT

LH 19 E

REF: RUPLH19ESTD

Nouveau

Caractérisée par un moteur à double engrenage et couple élevé, une forme compacte, un carter ultra léger très ergonomique, la LH 19E est l'une des polisseuses rotatives les plus performantes et manoeuvrables du marché.

Grâce à son poids léger et à son design ingénieux c'est la solution de polissage de pointe pour de nombreux secteurs industriels tels que l'esthétique automobile, les réparations de carrosserie, la finition marine, et l'industrie.

Tarif : 390 €^{HT}

Diamètre plateau	125 / 150 / 165 mm
Diamètre orbite	5 - 3 mm
Puissance	1200 W
Rotations par minute	450 - 1700
Poids	2.2 kg
Commande de vitesse	✓
Plateau fourni	992500

▶ LH 19 E kit DLX

REF: RUPLH19EDLX

Contenu du kit

Tarif : 520 €^{HT}

- 1 LH 19 E
- 3 gels lustrants 250 ml
- 3 mousses velcro
- 4 chiffons microfibrés
- 1 tablier Bigfoot
- 1 sac Bigfoot



▶ LH 19 E kit STN

REF: RUPLH19ESTN

Contenu du kit

Tarif : 410 €^{HT}

- 1 LH 19 E
- 2 gels lustrants 250 ml
- 2 mousses velcro
- 4 chiffons microfibrés



LH 16 ES



REF : RUPLH16ES

Tarif : 383 €HT

Diamètre plateau	150 / 200 mm
Puissance	900 W
Rotations par minute	700 - 1700
Commande de vitesse	✓
Poids	1.9 kg
Plateau fourni	✗

LH 18 E



REF : RUPLH18E

Tarif : 299 €HT

Diamètre plateau	150 / 200 mm
Puissance	1100 W
Rotations par minute	700 - 1850
Commande de vitesse	✓
Poids	2 kg
Plateau fourni	✗



MOUSSES ET LUSTRANTS RECOMMANDÉS

Nouveau

Pour les lustruses Rupes LH 19 E, LH 16 ES et LH 18 E.

Lustrants Rupes 1L



DESCRIPTION	REF	TARIF
● Coarse	RUA9BRCOARSE	40 €HT
● Fine	RUA9BRFINE	35 €HT
○ Ultrafine	RUA9BRULTRAFINE	35 €HT

Mousses Rupes Ø150 mm (par 2)



DESCRIPTION	REF	TARIF
● Coarse	RUA9BR150H2	21 €HT
● Fine	RUA9BR150M2	21 €HT
○ Ultrafine	RUA9BR150S2	21 €HT

Nano iBrid

REF: RUPHR81MDLX (courte)
& RUPHR81MLDLX (longue)



La BigFoot Nano est un outil multi-fonctions, que l'on utilise sans effort d'une seule main.

Mouvement orbital, mouvement de rotation, polissage, ponçage et nettoyage : un système tout-en-un compact et facile à utiliser sur secteur ou sur batterie.

Elle est livrée en kit DLX, associée à une gamme complète de mousses, de composés et d'accessoires pour des applications pratiquement illimitées.

*La valeur se réfère à une utilisation du pack de batterie 9HB120LT, totalement chargé avec un chargeur 9HC120LT et une utilisation normale avec une polisseuse Rupes HR81M/HR81ML et une unité orbitaire fonctionnelle 12 mm et un patin de polissage Ø30mm.

**Mesures effectuées sans unité fonctionnelle, pack de batterie et alimentation électrique.

Tarif : Version longue 716 €^{HT}
Version courte 675 €^{HT}

Diamètre plateau	30 - 50 mm
Autonomie*	≈ 30 min
Durée de charge	≈ 20 min
Puissance	1200 W
Rotations par minute	2000 - 5000
Poids (courte / longue)**	470 g / 520 g
Longueur (courte / longue)**	287 mm / 332 mm
Commande de vitesse	✓



MOUSSES RECOMMANDÉES

Pour les lustreuses Rupes HR 81M DLX et HR 81ML DLX.



Mousses Rupes Ø30 mm (par 6)

DESCRIPTION	REF	TARIF
● Coarse	RUA9BF40H6	37.29 €^{HT}
● Medium	RUA9BF40J6	37.29 €^{HT}
● Fine	RUA9BF40M6	37.29 €^{HT}
○ Ultrafine	RUAF40S6	37.29 €^{HT}

Mousses Rupes Ø50 mm (par 4)

DESCRIPTION	REF	TARIF
● Coarse	RUA9BF70H4	39.78 €^{HT}
● Medium	RUA9BF70J4	39.78 €^{HT}
● Fine	RUA9BF70M4	39.78 €^{HT}
○ Ultrafine	RUA9BF70S4	39.78 €^{HT}

LHR 75 E



REF : RUPLHR75E

Tarif : 326 €HT

Diamètre plateau	75 mm
Diamètre orbite	12 mm
Puissance	400 W
Rotations par minute	4000 - 5500
Commande de vitesse	✓
Poids	2.3 kg
Plateau fourni	990007

LHR 75 E DLX



Contenu du kit

REF : RUPLHR75EDLX

Tarif : 444 €HT

- 1 LHR 75 E (détails ci-contre)
- 2 gels lustrants 250 ml (zephir et keramik)
- 4 mousses velcro (fine et coarse)
- 4 chiffons microfibrés
- 1 sac Bigfoot
- 1 tablier Bigfoot

LD 30



REF : RUPSLD30

Tarif : 253 €HT

Diamètre plateau	30 mm
Diamètre orbite	1.5 mm
Rotations par min.	7500
Poids	650 g
Plateau fourni	9P06060 9P06061 9P06062

LHR 75



REF : RUPLHR75

Tarif : 332 €HT

Diamètre plateau	75 mm
Diamètre orbite	15 mm
Rotations par min.	0 - 11000
Poids	650 g
Commande vitesse	✓
Plateau fourni	990007

LTA 75

Nouveau



REF : RUPLTA75

Tarif : 580 €HT

Diamètre plateau	75 mm
Diamètre orbite	15 mm
Rotations par min.	0 - 11000
Poids	900 g
Commande vitesse	✓
Plateau fourni	980007

LTA 125

Nouveau



REF : RUPLTA125

Tarif : 590 €HT

Diamètre plateau	125 mm
Diamètre orbite	12 mm
Rotations par min.	0 - 11000
Poids	1.3 kg
Commande vitesse	✓
Plateau fourni	980027N

ER 155 TE

REF: RUPER155TE

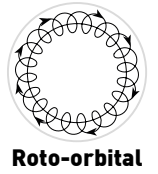


Ergonomique : elle peut être utilisée à une ou deux mains

Variateur de vitesse

Machine équilibrée améliorant le confort de l'opérateur

Auto-aspirante



Roto-orbital

Les ponçuses de la série ER sont des Machines universelles, adaptées à toutes les typologies de surfaces, du dégrossissage à la finition.

- Polyvalentes et faciles à utiliser, indiquées surtout pour le ponçage des surfaces planes
- Ponçage de matériel en fibre de verre et en gelcoat
- Préparation et finition de fonds
- Préparation de surfaces pour l'application de fonds imprégnants

Tarif : 299 €^{HT}

Diamètre plateau	150 mm
Diamètre orbite	5 mm
Puissance	310 W
Rotations par minute	4000 - 10000
Aspiration de poussière	✓
Commande de vitesse	✓
Plateau fourni	981600



ER 155 TE : UNE ERGONOMIE OPTIMISÉE

ERGONOMIQUE

La mini-poignée ergonomique avec commutateur de mise en marche escamotable permet de faire varier la vitesse sans que les mains de l'opérateur lâchent l'outil. Le revêtement caoutchouc antidérapant de la poignée assure un maximum de confort et de sécurité.

COMPACTE ET LÉGÈRE

Ses dimensions réduites pour un maniement plus aisé. Extrêmement légère pour faciliter l'emploi sans que l'utilisateur se fatigue. Conçue spécialement pour garantir une tenue facile et totalement sécurisée à une ou deux mains et dans les conditions d'exploitation les plus diverses.

SL 42 AES

Rabot



REF : RUPSL42AES

Tarif : 457 €HT

Dimensions plateau	70 x 400 mm
Diamètre orbite	15 - 19 mm
Rotations par minute	0 - 11000
Commande de vitesse	✓
Poids	2.9 kg
Plateau fourni	619153MH

LE 71 TE

Rabot



REF : RUPLE71TE

Tarif : 250 €HT

Dimensions plateau	80 x 130 mm
Diamètre orbite	3 mm
Rotations par minute	0 - 11000
Commande de vitesse	✓
Poids	1.15 kg
Plateau fourni	986012

EK 150 AES

Surfaceur



REF : RUPEK150AES

Tarif : 472 €HT

Diamètre plateau	150 mm
Puissance	900 W
Rotations par minute	700 - 1700
Commande de vitesse	✓
Poids	2.7 kg
Plateau fourni	981100

EK 200 AS

Surfaceur



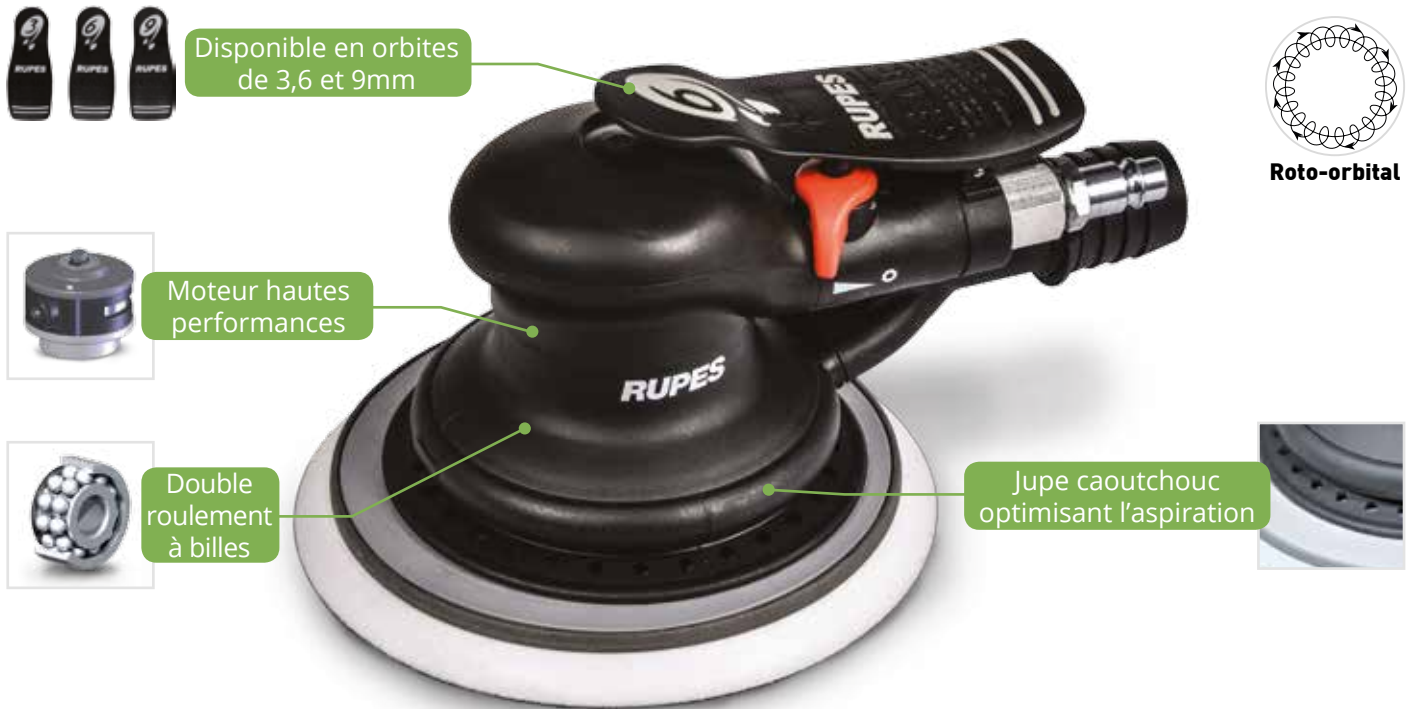
REF : RUPEK200AS

Tarif : 530 €HT

Diamètre plateau	200 mm
Puissance	900 W
Rotations par minute	700 - 1700
Commande de vitesse	✗
Poids	3.1 kg
Plateau fourni	912279

RH 353 / 356 / 359 A

REF: RUPRH353A (orbite 3 mm)
 RUPRH356A (orbite 6 mm)
 & RUPRH359A (orbite 9 mm)



La Skorpio III est un outil conçu pour la finition, offrant une grande puissance tout en étant silencieuse avec un minimum de vibrations.

Cette ponçeuse pneumatique est la plus stable de sa catégorie. Elle se décline en orbites de 3, 6 et 9 mm pour s'adapter à toutes les situations.

Très ergonomique, le corps est recouvert d'un caoutchouc antidérapant pour une meilleure manipulation. La commande des gaz est conçue pour correspondre à la paume de l'utilisateur pendant le fonctionnement.

Tarif : RH 353 A, RH 356 A 229 €HT
RH 359 A 255 €HT

Diamètre plateau	150 mm
Diamètre orbite	3 / 6 / 9 mm
Rotations par minute	0 - 11000
Commande de vitesse	✓
Plateau fourni	981500



L'ÉQUILIBRE ENTRE PUISSANCE, CONTRÔLE ET CONFORT

L'équipe R & D de RUPES a consacré beaucoup de temps et d'efforts à la création d'un outil dont les composants internes sont parfaitement équilibrés.

Le résultat est un outil très peu vibrant et idéal pour les utilisations de longue durée sans douleurs ni fatigue.



▶ RA 75 A



REF : RUPRA75A

Tarif : 327 €HT

Diamètre plateau	75 mm
Diamètre orbite	3 mm
Rotations par minute	0 - 11000
Commande de vitesse	✓
Poids	680 g
Plateau fourni	990012

▶ RA 150 A



REF : RUPRA150A

Tarif : 348 €HT

Diamètre plateau	150 mm
Diamètre orbite	5 mm
Rotations par minute	0 - 11000
Commande de vitesse	✓
Poids	950 g
Plateau fourni	981600

▶ SLP 41 A

Rabot



REF : RUPSLP41A

Tarif : 500 €HT

Dimensions plateau	400x70 mm
Diamètre orbite	4.8 mm
Rotations par min.	4200-10000
Poids	2.4 kg
Commande vitesse	✓
Plateau fourni	619153MH

▶ RE 21 ALN

Rabot



REF : RUPRE21ALN

Tarif : 358 €HT

Dimensions plateau	198x70 mm
Diamètre orbite	3 mm
Rotations par min.	0-11000
Poids	850 g
Commande vitesse	✓
Plateau fourni	988001MH

▶ AK 150 A

Surfaceur



REF : RUPAK150A

Tarif : 529 €HT

Diamètre patin	150 mm
Diamètre orbite	5 mm
Rotations par min.	250 - 700
Poids	1.7 kg
Commande vitesse	✓
Plateau fourni	981100

▶ AK 200 A

Surfaceur



REF : RUPAK200A

Tarif : 612 €HT

Diamètre patin	200 mm
Diamètre orbite	5 mm
Rotations par min.	350 - 900
Poids	2.3 kg
Commande vitesse	✓
Plateau fourni	912279

▶ 981500



REF : RUA981500

Tarif : 44.50 €^{HT}

Diamètre 150 mm

Perforation Multi

Dureté Dur

Montage M8

Machine ER / BR / RH

▶ 981600



REF : RUP981600

Tarif : 44.50 €^{HT}

Diamètre 150 mm

Perforation Multi

Dureté Dur

Montage 5-16" M

Machine BR / TA / RA / RX

▶ 619153 MH



REF : RUA619153MH

Tarif : 47.70 €^{HT}

Dimensions 400 x 70 mm

Perforation Multi

Dureté Dur

Montage 6 vis

Machine SLP41A / SL42A

▶ 988001 MH



REF : RUA988001MH

Tarif : 43.30 €^{HT}

Dimensions 198 x 70 mm

Perforation Multi

Dureté Dur

Montage 4 vis

Machine RE21AL

▶ 981100



REF : RUA981100

Tarif : 38.40 €^{HT}

Diamètre 150 mm

Perforation 6+1

Dureté Dur

Montage 6 vis

Machine EK / AK / BK / TK

▶ 912279



REF : RUA912279

Tarif : 54.60 €^{HT}

Diamètre 200 mm

Perforation 6+8+1

Dureté Dur

Montage 8 vis

Machine EK / AK / BK / TK

▶ 992500



REF : RUA992500

Tarif : 37.50 €^{HT}

Diamètre 125 mm

Perforation X

Dureté X

Montage M14

Machine LH 19 / 18 / 16

▶ 9814604



REF : RUA9814604

Tarif : 39.10 €^{HT}

Diamètre 150 mm

Perforation Multi

Dureté Souple

Nombre 4

Montage Velcro

Tuyaux d'aspiration pneumatique



**Tarif : tuyau 5m 175 €^{HT}
tuyau 8m 218 €^{HT}**

Longueur	5 m - 8 m
Diamètre	29 mm
REF 5 m	RUP9GAT02004AS
REF 8 m	RUP9GAT02002AS
Antistatique	✓

Tuyaux d'aspiration électrique



**Tarif : tuyau 5m 79 €^{HT}
tuyau 8m 110 €^{HT}**

Longueur	5 m - 8 m
Diamètre	29 mm
REF 5 m	RUP9GAT02001AS
REF 8 m	RUP9GAT02003AS
Antistatique	✓

Tuyaux d'aspiration pneumatique

Nouveau



**Tarif : tuyau 5m 185 €^{HT}
tuyau 8m 250 €^{HT}**

Longueur	5 m - 8 m
Diamètre	25 - 29 mm
REF 5 m	RUP9GAT02004X
REF 8 m	RUP9GAT02002X
Antistatique	✓

Tuyaux d'aspiration électrique

Nouveau



**Tarif : tuyau 5m 170 €^{HT}
tuyau 8m 230 €^{HT}**

Longueur	5 m - 8 m
Diamètre	25 - 29 mm
REF 5 m	RUP9GAT02001X
REF 8 m	RUP9GAT02003X
Antistatique	✓



NOUVEAUX TUYAUX D'ASPIRATION

Plus grande efficacité et capacité d'aspiration

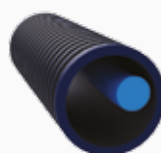
Débit d'aspiration augmenté

Grâce à la majoration de la section interne des tubes, la capacité d'aspiration s'est vue augmentée, améliorant de ce fait les performances du système d'aspiration qui leur est rattaché.

Matériaux antistatiques

La meilleure conductivité du matériau permet de dissiper les charges électrostatiques générées durant le travail de polissage d'une manière beaucoup plus significative qu'un tube standard.

Ces tuyaux antistatiques répondent donc aux normes ATEX, en plus d'être plus efficaces !



Assemblage de tuyau standard

DÉBIT JUSQU'À
+20%



Nouvel assemblage de tuyau conique

S 245 EPL

REF: RUPS245EPL

Nouveau



Ponçuses et tuyaux d'aspiration vendus séparément

Rupes nous présente le renouvellement de son S145, la nouvelle centrale d'aspiration S245 de la série S2.

Cet aspirateur professionnel peut être connecté à des outils électriques et pneumatiques. L'efficacité, la polyvalence, la mobilité, ainsi que d'autres caractéristiques technologiques novatrices sont les atouts de cette nouvelle génération d'aspirateurs de poussières.

Comme la S230, elle est équipée d'une connexion rapide pour les systèmes modulaires SYSTAINER T-LOC (en option). Par conséquent, le système peut être utilisé comme une véritable station de travail.

► Kit S 245 EPLS1 E REF: RUPS245EPLS1E



Contenu du kit

Tarif : 1472 €HT

- 1 S245
- 1 ponçeuse ER 155 TE
- 1 Tuyau d'aspiration
- 1 Caisse de rangement Systainer T-LOC

► Kit S 245 EPLS1 REF: RUPS245EPLS1



Contenu du kit

Tarif : 1199 €HT

- 1 S245
- 1 ponçeuse ER 155 TE
- 1 Tuyau d'aspiration
- 1 Caisse de rangement Systainer T-LOC

Tarif : 765 €HT	
Puissance	1200 W
Poids	13.5 kg
Volume de la cuve	45 L
Outils raccordables	2
Compatible avec système Systainer T-LOC	✓
Nettoyage auto. du filtre	✓

S 230 PL

REF : RUPS230PL

Nouveau

Plus compact que le S245, le S230 n'en est pas moins efficace !

Ce S230, malgré sa taille, est un aspirateur professionnel permet la connexion d'outils électriques et pneumatiques.

Tout comme le S245, il es compatible avec le système Systainer T-LOC pour une meilleure organisation de votre espace de travail !

Tarif : 595 €^{HT}

Puissance	1200 W
Poids	10.5 kg
Volume de la cuve	30 L
Outils raccordables	2
Compatible avec système Systainer T-LOC	✓
Nettoyage auto. du filtre	✗



ACCESSOIRES ET CONSOMMABLES SÉRIE S2

Pour les centrales d'aspiration mobiles S230 et S245.

► Système Systainer T-LOC Case

Nouveau

Rangement modulaire

Compatible avec les centrales mobiles de la série S2, ce système de rangement permet de stocker des outils et des équipements connexes.

Tarif : 85 €^{HT}

Casier Systainer T-loc

REF : RUA9CASEIII

► Sac en non tissé (par 5)

**Tarif : 48.80 €^{HT}**

Non tissé REF : RUA13011085

► Filtres

**Tarif : 14.90 €^{HT}**

Papier

REF : RUA0361108

KS 260 EPS

REF: RUPKS260EPNS



Ponçuses, accessoires et tuyaux d'aspiration vendus séparément

Utilisation universelle pour l'extraction de la poussière dans tous les secteurs : la carrosserie, le bâtiment, la construction navale, la menuiserie et l'industrie.

Puissant, robuste et fiable, le KS260 est équipé pour la connexion simultanée à 2 outils électriques et pneumatiques. Surmonté de sa station de travail modulaire, il permet une grande capacité de rangements, d'accroches pour les outils ou les consommables. Le bras déportant le tuyau d'aspiration en hauteur permet d'éviter qu'il soit pincé sous les roues de la centrale tout en dégagant l'espace de travail.

Tarif : 1416 €^{HT}	
Puissance	2x 1000 W
Poids	26 kg
Volume de la cuve	60 L
Outils raccordables	2
Utilisation simultanée des outils raccordés	✓
Station de travail	✓

▶ Kits EPNS1E & EPNS2E REF : RUPKS260EPNS1E RUPKS260EPNS2E

Contenu des kits

Tarif : Kit EPNS1 E 1839 €^{HT}

- 1 KS 260 EP Station
- 1 ponçeuse ER 155 TE
- 1 Tuyau d'aspiration

Tarif : Kit EPNS2 E 2589 €^{HT}

- 1 KS 260 EP Station
- 2 ponçuses ER 155 TE
- 2 Tuyaux d'aspiration



▶ Kits EPNS1 & EPNS2 REF : RUPKS260EPNS1 RUPKS260EPNS2

Contenu des kits

Tarif : Kit EPNS1 1699 €^{HT}

- 1 KS 260 EP Station
- 1 ponçeuse RH 356 A
- 1 Tuyau d'aspiration

Tarif : Kit EPNS2 2049 €^{HT}

- 1 KS 260 EP Station
- 2 ponçuses RH 356 A
- 2 Tuyaux d'aspiration



KR2A

REF : RUPKR2A



Aspirateur très polyvalent : compact, facile à installer et facilement déplaçable !

KR2A est un véritable poste de travail mobile offrant à l'utilisateur tout ce dont il a besoin. Il est possible d'y connecter des outils pneumatiques comme électriques et il dispose d'une armoire / étagère intégrée permettant d'y ranger les consommables (mousses, lustrants) comme d'y accrocher les outils. Il est équipé du nettoyage automatique du filtre.

Tarif : 3970 €HT

Puissance	1500 W
Poids	115 kg
Volume de la cuve	23 L
Outils raccordables	2
Dimensions	136 x 98 x 62 cm
Nettoyage auto. du filtre	✓

Kit KR2A S1 E

REF : RUPKR2AS1E



Contenu du kit

Tarif : 4599 €HT

- 1 KR2A
- 1 ponçeuse RX 156
- 1 Tuyau d'aspiration

Kit KR2A S1

REF : RUPKR2AS1



Contenu du kit

Tarif : 4310 €HT

- 1 KR2A
- 1 ponçeuse RH 356
- 1 Tuyau d'aspiration



ACCESSOIRES ET CONSOMMABLES KS 260 ET KR2A

Sac en non tissé (par 5)



Tarif : 77.90 €HT

Non tissé REF : RUA06311065

Filtres



Tarif : Filtre KS260 37.10 €HT
Filtre KR2A 179 €HT

KS 260	REF : RUA0211106
KR2A	REF : RUA0461613

HE 201, 501, 901



Aspirateurs centraux pour l'extraction des micro-poussières générées lors d'un processus de ponçage ou de différents processus industriels.

Excellentes performances d'aspiration, fiabilité élevée (jusqu'à 20 000 heures sans maintenance), efficacité de filtration élevée (99,5% avec des micropoussières de 0,3 [µm]).

Système de pré-filtration cyclonique et protection de la cartouche filtrante. Panneau de commande électronique pour la gestion du système d'extraction de poussière centralisé.

Version Atex : Disponible sur modèles HE 201, 501 et 901.

Version Inverter : Disponible sur modèles HE 501 et 901.

	HE 201	HE 501	HE 901
Tarif : HE 201 5601 €^{HT}			
HE 501 7430 €^{HT}			
HE 901 9815 €^{HT}			
Puissance	2200 W	3000 W	5000 W
Outils raccordables	2	3/4	5
Débit	320 m ³ /h	390 m ³ /h	550 m ³ /h
Bruit	65 dB	65 dB	70 dB
écran multifonctions	✗	✓	✓
Nettoyage auto du filtre	✓	✓	✓
Dimensions	138 x 98 x 55 cm		
Volume de la cuve	50 L		
Pression de travail	6 bar		
Vide Max.	2900 mm/H ² O		



PRÉCISIONS SUR LES DÉNOMINATIONS ATEX ET INVERTER

Les centrales Atex sont idéales pour l'installation dans les systèmes d'aspirations qui demandent une protection sur les lieux où la poussière est potentiellement explosive. La poussière dangereuse est stockée dans la centrale Atex pour sécuriser contre le risque d'explosion.

Les turbines d'aspiration Inverter sont équipées d'un système d'onduleur. Elles constituent la solution idéale pour les systèmes d'extraction centralisés qui exigent une performance maximale d'aspiration et une efficacité énergétique.

HE 201 Kit

REF : RUPHE201KIT



Kit d'aspiration complet pour équiper votre espace de travail.

Excellentes performances d'aspiration, fiabilité élevée. Panneau de commande électronique pour la gestion de l'unité. Le terminal d'aspiration EP3A est conçu pour être utilisé par deux opérateurs simultanément.

Contenu du kit

Tarif : 8810 €^{HT}

1 Turbine HE 201

1 Bras articulé HB 6000

1 EP3A

1 Tuyau d'aspiration pneumatique

1 Ponçeuse RH 356 A



HTE 100

REF : RUPHTE100

Nouveau


Unité d'aspiration complète et compacte, idéale pour optimiser l'utilisation de l'espace dans les zones de travail et zones de préparation.

Excellentes performances d'aspiration, fiabilité élevée, très bonne filtration élevée avec un système Cyclonic et protection de la cartouche filtrante. Panneau de commande électronique pour la gestion de l'unité.

Tarif : 5500 €^{HT}

Puissance	1500 W
Outils raccordables	2
Débit	250 m ³ /h
Bruit	65 dB
écran multifonctions	✗
Nettoyage automatique du filtre	✓
Dimensions	140 x 58 x 45 cm
Volume de la cuve	20 L
Pression de travail	6 bar
Vide Max.	2400 mm/H ₂ O

▶ Classic Pro XD

Nouveau



Le meilleur rapport qualité/prix des pistolets conventionnels en apprêts sous-couches.

Son nouveau corps doté d'une ergonomie améliorée a été conçu sans joint entre le système d'air et celui de la peinture. Cette conception à axe unique en fait un pistolet avec peu de pièces, ce qui facilite son entretien.

Tarif : 139 €^{HT}

Version	REF	Application
1.40 [21] EPA	SAG10141620	Laques et finitions
1.60 [21]	SAG10141623	Apprêts
1.80 [21]	SAG10141625	Apprêts
2.00 [25]	SAG10141627	Apprêts haute épaisseur
2.50 [36]	SAG10141629	Apprêts haute viscosité
2.80 [28]	SAG10141630	Mastics à pistolet
1.60 [HVLP]	SAG10141624	Apprêts
1.80 [HVLP]	SAG10141626	Apprêts HS

▶ 3300 GTO car

Nouveau



Idéal pour les vernis et les peintures à base acqueuse.

Un nouveau corps forgé, un design et une ergonomie améliorés. La qualité et l'efficacité de ses buses à transfert élevé, font du nouveau 3300 GTO CAR un pistolet plus polyvalent avec un excellent rapport qualité-prix.

Tarif : 320 €^{HT}

Version	REF	Application
1.20 [GTO Tech]	SAG10141550	Vernis, Bases bicouches acqueuses
1.30 [GTO Tech]	SAG10141551	Vernis et monocouches HS/MS
1.40 [GTO Tech]	SAG10141552	Vernis et monocouches HS/MS. Haute vitesse.
1.20 [GTO HVLP]	SAG10141553	Peintures base à l'eau.
1.30 [GTO HVLP]	SAG10141553	Spécial bases bicouches acqueuses et solvant

► **5300**

REF : SAG10730305



Filtres purificateurs d'air avec régulateur de pression et manomètre.

Ce système triple étage offre le plus haut niveau de filtration dans les cabines et lignes de production, avec une haute exigence de qualité et de finition.

Tarif : 1431 €^{HT}

Débit d'air	2500 L/min
Entrée d'air	1/2" BSP
Pression max.	12 bar
Température max.	90° C
Purge automatique	✓
Purge semi automatique (x2)	✓

► **5200**



REF : SAG10730304

Tarif : 1183 €^{HT}

Débit d'air	2500 L/min
Entrée d'air	1/2" BSP
Pression max.	12 bar
Température max.	90° C
Purge automatique	✓
Purge semi automatique (x2)	✓

► **4220 plus**



REF : SAG10750402

Tarif : 820 €^{HT}

Débit d'air	1700 L/min
Entrée d'air	1/2" BSP
Pression max.	12 bar
Température max.	90° C
Purge automatique	✓
Purge semi automatique (x2)	✓

► M 30 F

REF : ROSM30F



- Lavage automatique et manuel avec diluant
- Aspiration auto. des vapeurs de la zone de travail
- Lavage auto. au moyen d'une pompe à membrane en utilisant le diluant de recirculation
- Pompe venturi pour lavage avec liquide de recirculation et diluant propre
- Lavage final avec nébuliseur en utilisant le diluant propre
- Réducteur de pression pour essais de couleur
- ATEX II 2G

Tarif : 3699 €^{HT}

Fonctionnement	Solvants
Poids	74 kg
Dimensions	692 x 685 x 1490 mm

► 173 A kit F



REF : ROS173AKITF

- Lavage automatique avec diluant
- Aspiration auto. des vapeurs de la zone de travail
- Lavage auto. au moyen d'une pompe à membrane en utilisant le diluant de recirculation
- Muni d'une deuxième pompe pour le rinçage final à l'aide d'un solvant propre
- ATEX II 2G

Tarif : 3031 €^{HT}

Fonctionnement	Solvants
Poids	38 kg
Dimensions	450 x 660 x 1100 mm

► P 10



REF : ROSP10

- Lavage manuel avec diluant
- Aspiration auto. des vapeurs de la zone de travail
- Prélavage avec pompe venturi en utilisant le diluant sale
- Pompe venturi pour lavage avec nébuliseur avec le diluant propre
- ATEX II 2G

Tarif : 1599 €^{HT}

Fonctionnement	Solvants
Poids	42 kg
Dimensions	490 x 690 x 1490 mm

▶ P 30

REF : ROSP30



- Lavage automatique et manuel à base d'eau
- Lavage automatique au moyen d'une pompe à membrane en utilisant le liquide de recirculation
- Lavage final avec pompe venturi et nébuliseur en utilisant de l'eau propre
- Pistolet de soufflage pour le séchage final
- Kit de séparation eau-peinture **inclus**
- ATEX II 2G

Tarif : 3169 €HT

Fonctionnement	Eau
Poids	55 kg
Dimensions	490 x 690 x 1490 mm

▶ P 11



REF : ROSP11

- Pour lavage manuel de peinture à base d'eau
- Adapté pour ceux qui utilisent le système à godets jetables
- Pompe venturi pour lavage avec liquide de recirculation
- Lavage final avec nébuliseur en utilisant de l'eau propre
- Pistolet de soufflage pour le séchage final
- Kit de séparation eau-peinture **non inclus**
- ATEX II 2G

Tarif : 1599 €HT

Fonctionnement	Eau
Poids	38 kg
Dimensions	490 x 690 x 1490 mm

▶ P 20 M



REF : ROSP20M

- Pour lavage manuel de peinture à base d'eau
- Prélavage avec pinceau alimenté par une pompe à membrane en utilisant le liquide de recirculation
- Lavage final avec nébuliseur en utilisant de l'eau propre
- Pistolet de soufflage pour le séchage final
- Kit de séparation eau-peinture **inclus**
- ATEX II 2G

Tarif : 2139 €HT

Fonctionnement	Eau
Poids	50 kg
Dimensions	490 x 690 x 1490 mm

▶ L 10

REF : ROSL10



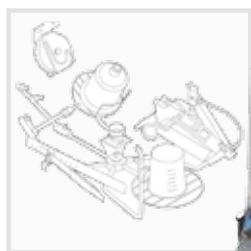
- Appareil combiné, lavage manuel peinture à l'eau et peinture au diluant
- Aspiration auto. des vapeurs toxiques
- Pistolet de soufflage pour le séchage final
- Kit de séparation eau-peinture **non inclus**
- Pompe venturi pour lavage et prélavage avec liquide de recirculation
- Lavage final avec nébuliseur en utilisant de l'eau ou diluant propre
- Possibilité de faire des essais de couleurs
- ATEX II 2G

Tarif : 2999 €^{HT}

Fonctionnement	Eau et solvant
Poids	74 kg
Dimensions	692 x 685 x 1490 mm

▶ G 40 M

REF : ROSG40M



- Appareil combiné, lavage automatique et manuel partie diluant et manuel à l'eau
- Aspiration automatique des vapeurs toxiques
- Prélavage avec pinceau alimenté par le liquide de recirculation
- Lavage final avec pompe venturi et nébuliseur en utilisant le diluant / eau propre
- Pistolet de soufflage pour le séchage final
- Kit de séparation eau-peinture **inclus**
- ATEX II 2G

Tarif : 3989 €^{HT}

Fonctionnement	Eau et solvant
Poids	107 kg
Dimensions	1190 x 690 x 1490 mm

► G 60 F

REF : ROSG60F



- Appareil combiné, lavage automatique et manuel à diluant et à l'eau
- Aspiration automatique des vapeurs toxiques
- Lavage final avec pompe venturi et nébuliseur en utilisant le diluant / eau propre
- Pistolet de soufflage pour le séchage final
- Kit de séparation eau-peinture **inclus**
- ATEX II 2G

Tarif : 5890 €HT

Fonctionnement	Eau et solvant
Poids	114 kg
Dimensions	1190 x 690 x 1490 mm

► 135 "Speedy Clean"

REF : ROS135



- Pinceau pour le nettoyage manuel
- Permet le nettoyage complet des pistolets
- Produit peu de fumées
- Système d'aspiration intégré
- Pistolet de soufflage pour le séchage final
- Peut être utilisé en extérieur et en intérieur des cabines de vernissage
- 4 bidons de 5L chacun
- ATEX II 2G

Tarif : 1399 €HT

Fonctionnement	Eau et solvant
Poids	10 kg
Dimensions	450 x 310 x 830 mm

▶ 250 BX

REF : ROS250BX



- Table de travail
- Utile pour ranger, mélanger, remuer et diluer les peintures à base d'eau et de diluant
- Deux pompes venturi pour aspirer le produit et diluer
- Aspiration des vapeurs de la zone de travail
- ATEX II 2G

Tarif : 2071 €^{HT}

Fonctionnement	Pneumatique
Poids	62 kg
Dimensions	1090 x 690 x 1465 mm

▶ 255

REF : ROS255



- Table de travail
- Utile pour stocker, mélanger et diluer des peintures à base d'eau et du diluant
- Aspiration des vapeurs de la zone de travail
- Deux étagères réglables en hauteur
- Possibilité de travail des deux côtés de la table
- ATEX II 2G

Tarif : 1390 €^{HT}

Fonctionnement	Pneumatique
Poids	60 kg
Dimensions	1800 x 645 x 1210 mm

▶ 201 "Jolly"

REF : ROS201



- Entièrement pneumatique
- Peut écraser papier et pots jusqu'à Ø 30 cm
- Réduit considérablement le volume du déchet.
- ATEX II 3G

Tarif : 4259 €HT

Fonctionnement	Pneumatique
Force de poussée du cylindre	8 bar / 980 kg
Dimensions de la chambre de compactage	700 x 450 x 770 mm
Poids	114 kg
Dimensions	1190 x 690 x 1490 mm

▶ 206

REF : ROS206



- Entièrement pneumatique
- Peut écraser des récipients en tôle jusqu'à 30 L
- ATEX II 3G

Tarif : 2711 €HT

Fonctionnement	Pneumatique
Force de poussée du cylindre	8 bar / 1600 kg
Dimensions de la chambre de compactage	370 x 350 x 580 mm
Poids	95 kg
Dimensions	500 x 450 x 1780 mm

► Speed Dry 300 AX

REF : KR300AX



Le plus grand et le plus puissant de nos sècheurs à infrarouges. Grâce à ses 3 lampes de 1100 W chacune, le KR 300AX permet le séchage de tout un toit ou 2 portes simultanément.

Sa structure en aluminium et ses articulations en font un outil pratique et modulable pour un séchage optimal.

Tarif : 1399 €^{HT}

Puissance	3 x 1100 W
Minuteur	0 - 99 min.
Surface de séchage	1200 x 1200 mm
Poids	20 kg
Dimensions	1150 x 785 x 1620 mm

► Speed Dry 200 A



REF : KR300A

Le KR 200A embarque 2 lampes d'une puissance de 1000W chacune.

Il est aussi équipé d'un système de contrôle numérique qui permet un réglage précis de la puissance de chauffe ainsi que du temps de séchage.

Tarif : 849 €^{HT}

Puissance	2 x 1000 W
Minuteur	0 - 60 min.
Surface de séchage	800 x 800 mm
Poids	220 kg
Dimensions	580 x 500 x 1680 mm

► Speed Dry 100 A



REF : KR300A

Ce sècheur infrarouge à ondes courtes a été spécialement développé pour un séchage rapide et efficace des surfaces, des primaires et des peintures sur de petites surfaces.

Son pied monté sur roues et le réglage en hauteur permettent un positionnement précis de la lampe.

Tarif : 559 €^{HT}

Puissance	1000 W
Minuteur	0 - 60 min.
Surface de séchage	800 x 450 mm
Poids	20 kg
Dimensions	580 x 500 x 1680 mm

► Pro T31 / P31

REF : INFPROT31
INFPROP31



La technologie à ondes courtes dans diverses configurations

De la simple minuterie manuelle jusqu'au système de commande assisté par ordinateur de contrôle de la température «pyromètre».

Pro T31 :

Unité de contrôle avec minuteur mécanique de 15 minutes.

Pro P31 :

Unité de contrôle informatisée avec 6 programmes de séchage.

Tarif : Pro T31 4132 €HT
Pro P31 4788 €HT

Puissance	3000 W
Surface de séchage	1000 x 1000 mm

► Pro T13 / P13

REF : INFPROT13
INFPROP13



Sécheur IR ondes courtes avec 1 cartouche sur châssis mobile.

Pro T13 :

Unité de contrôle avec minuteur mécanique de 15 minutes.

Pro P13 :

Unité de contrôle informatisée avec 6 programmes de séchage.

Tarif : Pro T13 2940 €HT
Pro P13 3628 €HT

Puissance	3000 W
Surface de séchage	1000 x 1000 mm



ITALCAN

matériel & outillage professionnel

260 Avenue Michel Jourdan

06150 Cannes la Bocca

Tel.: 04.93.47.27.57

contact@italcan.fr

www.italcan.fr



*Retrouvez nos conditions générales de vente sur italcan.fr
Photographies non contractuelles.*